

LES ALLÉES D'ARBRES

De la guerre à la paix

TREE AVENUES

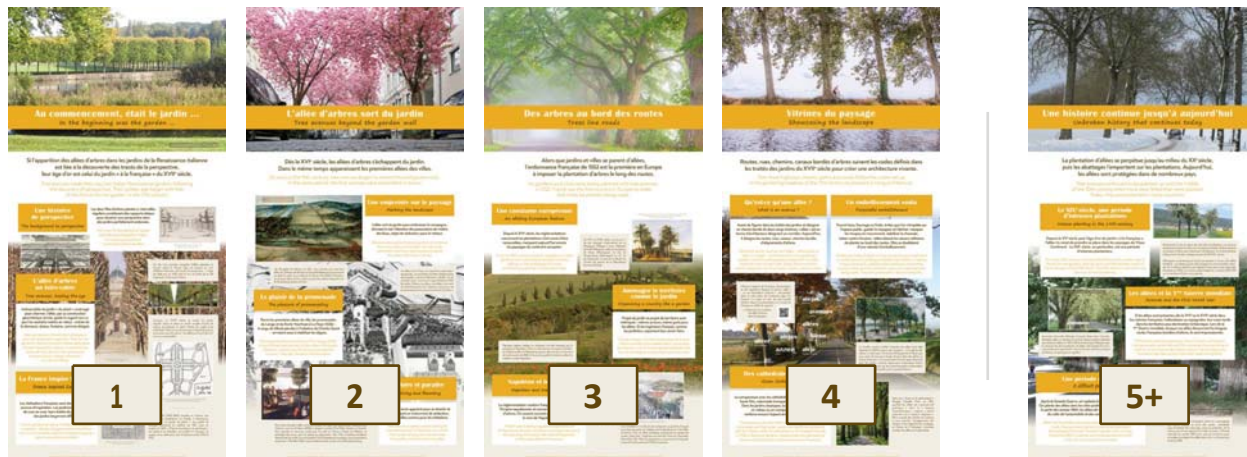
From war to peace

DESCRIPTIF TECHNIQUE DE L'EXPOSITION

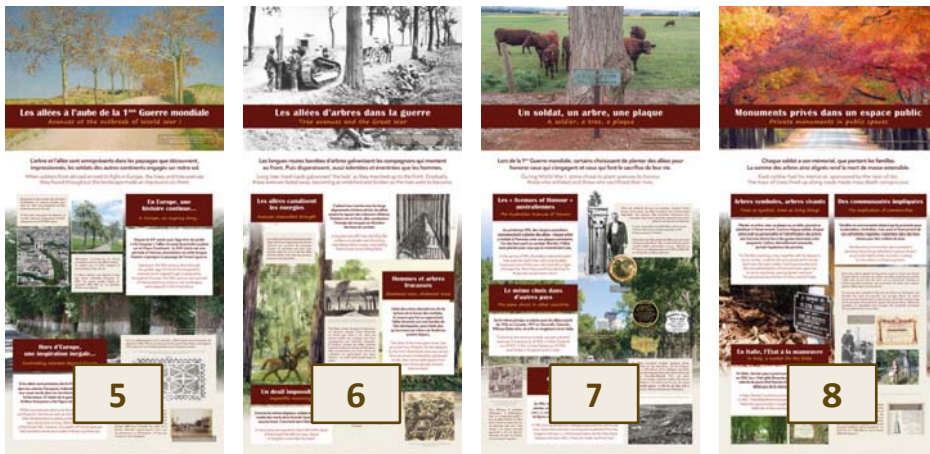
15 panneaux 1495 x 720 mm en composite aluminium plastifié anti-graffitis - intérieur/extérieur - textes en français et en anglais

1^{ère} partie : l'histoire des allées d'arbres

Le panneau 5+ résume et remplace les panneaux relatifs à la 1^{ère} Guerre mondiale lorsque les panneaux 5 à 10 (2^{ème} partie) ne sont pas présentés au public.



2^{ème} partie : Grande guerre et allées mémorielles



3^{ème} partie : enjeux contemporains



LES ALLÉES D'ARBRES

De la guerre à la paix

TREE AVENUES

From war to peace

INSTALLATION

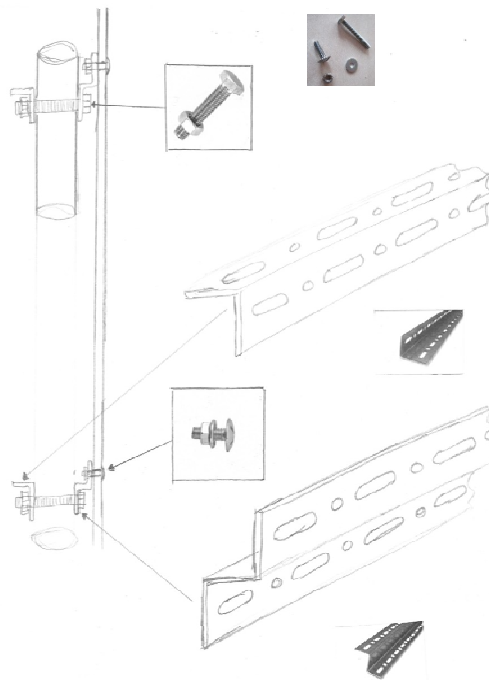
L'exposition peut être présentée en extérieur ou en intérieur.

Les panneaux sont légers et nettoyables avec un chiffon doux (surface anti-graffiti).

Les panneaux peuvent être simplement adossés (comme sur la photo du montage ci-dessous). Ils peuvent être suspendus (chaque panneau comporte 6 trous - milieu, haut, bas). Ou bien ils peuvent être fixés à une grille extérieure au moyen de profils métalliques livrés avec les panneaux.



FIXATION À UNE GRILLE EXTÉRIEURE AU MOYEN DE PROFILS



Matériel nécessaire : un tournevis plat et une clef de 10 coudée.

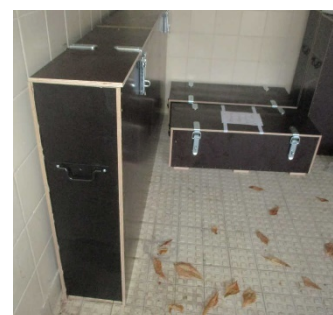
1 - fixer les profils métalliques comme indiqué, en prenant la grille en sandwich.
Si nécessaire, intercaler les bandes de mousse fournies afin de ne pas endommager la grille.

! Attention ! ne pas serrer les profils inférieurs tout de suite afin de pouvoir ajuster leur position à la longueur effective des panneaux !

2 - fixer les panneaux sur les profils, puis resserrer l'ensemble des fixations.

CONDITIONNEMENT

Les panneaux et la quincaillerie sont conditionnés dans des caisses avec poignées de manutention, fermées chacune par 4 cadenas. Les caisses avec les panneaux sont stockées verticalement pour éviter la déformation des panneaux. Des cales sont prévues entre les panneaux.



Exposition format long : 15 panneaux

n°		Panneaux		Poids
0		<i>Titre expo</i>	Caisse 1	50,3 kg
1	J	<i>Au commencement était le jardin</i>		
2	J	<i>L'allée d'arbres sort du jardin</i>		
3	J	<i>Des arbres au bord des routes</i>		
4	J	<i>Vitrines du paysage</i>	Caisse 2	50,3 kg
5	R	<i>Les allées à l'aube de la 1ère Guerre mondiale</i>		
6	R	<i>Les allées d'arbres dans la guerre</i>		
7	R	<i>Un soldat, un arbre, une plaque</i>		
8	R	<i>Monuments privés dans un espace public</i>	Caisse 3	50,3 kg
9	R	<i>Des monuments aux morts plantés pour les vivants</i>		
10	R	<i>Arbre familial, arbre désiré</i>		
11	R	<i>Avec les allées, des liens entre les hommes</i>		
12	V	<i>Les allées dans la tourmente</i>	Caisse 4	53,8 kg
13	V	<i>500 ans d'histoire et toujours d'actualité</i>		
14	V	<i>Des engagements pour assurer l'avenir</i>		
		30 profils Z, 30 profils L, 60 boulons longs, 60 vis courtes, 60 rondelles, 120 écrous (ensemble inox) + bande mousse		
		16 cadenas		poids compris

Exposition format court : 10 panneaux

n°		Panneaux		Poids
0		<i>Titre expo</i>	Caisse 1	50,3 kg
1	J	<i>Au commencement était le jardin</i>		
2	J	<i>L'allée d'arbres sort du jardin</i>		
3	J	<i>Des arbres au bord des routes</i>		
4	J	<i>Vitrines du paysage</i>	Caisse 2	50,3 kg
5 +	J	<i>Une histoire continue jusqu'à aujourd'hui</i>		
11	R	<i>Avec les allées, des liens entre les hommes</i>		
12	V	<i>Les allées dans la tourmente</i>		
13	V	<i>500 ans d'histoire et toujours d'actualité</i>	Caisse 3	40,2 kg
14	V	<i>Des engagements pour assurer l'avenir</i>		
		20 profils Z, 20 profils L, 40 boulons longs, 40 vis courtes, 40 rondelles, 80 écrous (ensemble inox) + bande mousse		
		12 cadenas		poids compris

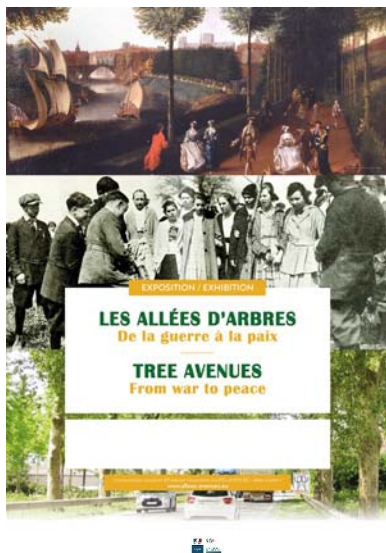
COMMUNICATION

Un panneau « titre » est fourni avec l'exposition.



Vous pouvez demander les éléments de communication à imprimer (affiche + flyers)

Affiche A3/A4

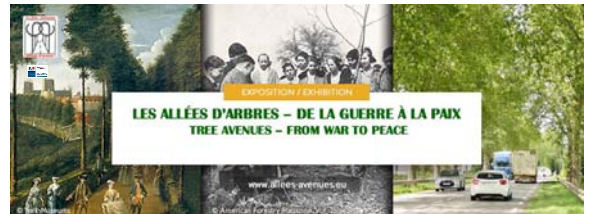


Flyers A6 - carte postale

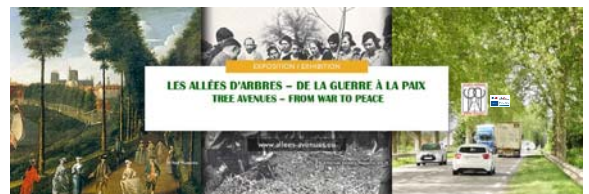


Vous pouvez demander les modèles de communication web.

Facebook :



Twitter :



Mail :

